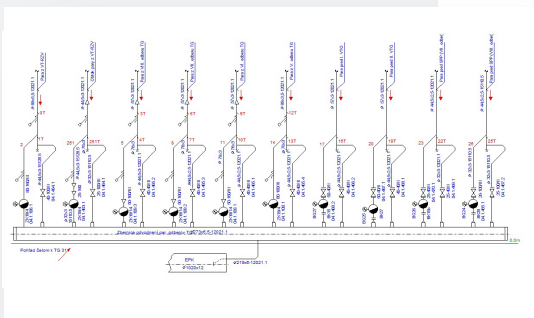
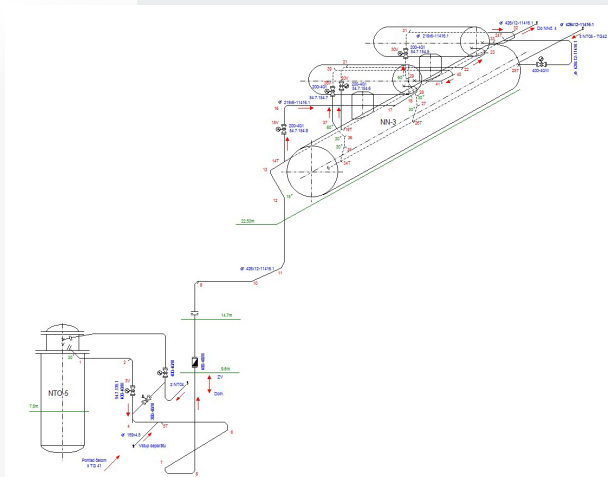


Modul elektro

Modul rieši hodnotenie používaných káblov v prevádzke a hodnotenie testovacích vzoriek káblov. Súčasťou evidencie sú vykonané merania a skúšky vrátane nameraných hodnôt a to metódou zrýchleného starnutia a metódou ECAD. Celý modul sa skladá z troch základných logických častí: Spoločné funkcie a číselníky (typy káblov, parametre káblov, ...), Káble v prevádzke (evidencia všetkých káblov, ktoré sú v prevádzke - vrátane evidencie vykonaných meraní káblov) a testovacie vzorky (u každého káblu z ľubovoľnej testovacej vzorky je možné vykonať meranie hodnôt parametrov, ktoré sú zadané v číselníku parametrov). Do modulu je tiež implementovaná funkcia pre evidenciu záznamov o vykonaných vizuálnych kontrolách káblov.



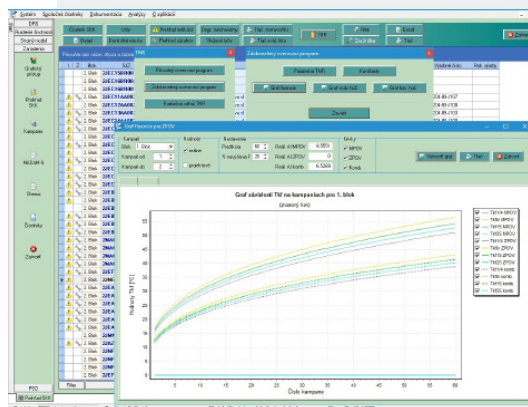
Stavebný modul

Prostredníctvom stavebného modulu je riešená problematika životnosti vybraných stavebných objektov a konštrukcií atómových elektrární, ktoré sú namáhané vplyvom poveternostných podmienok, sú vystavené pôsobeniu rôznych degradačných vplyvov, namáhaniu vysokými teplotami, pretlakom a degradované radiačným poľom. V databanke sú agregované údaje napríklad o druhoch a závažnosti porúch, degradačných mechanizmoch, o údržbárskych zásahoch, kontrolách a skúškach vrátane laboratórnych testov.

Moduly Kvalifikácia a seizmická kvalifikácia

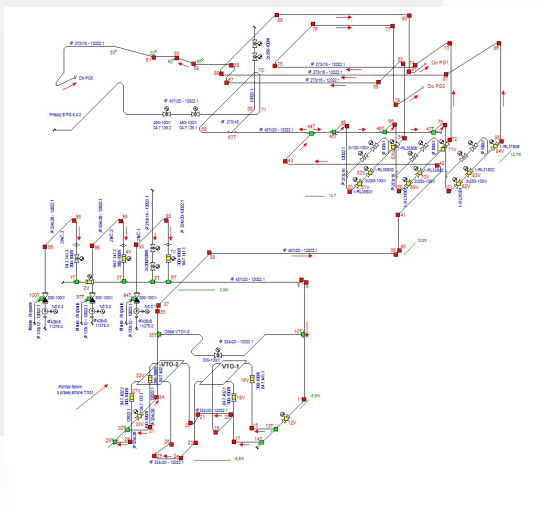
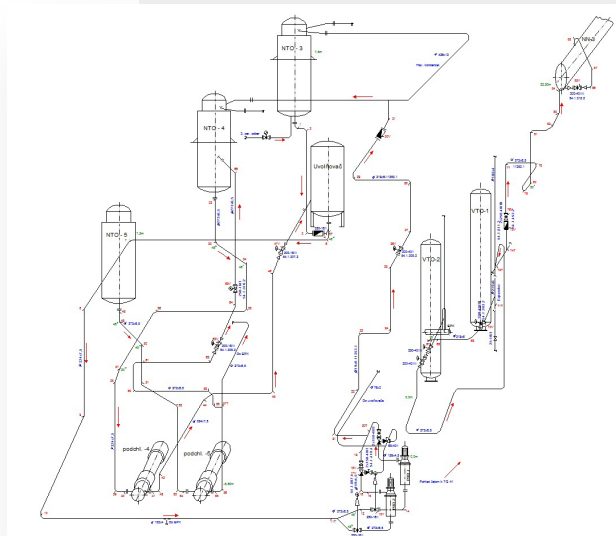
Kvalifikačný proces potvrdzuje, že zariadenie je spôsobilé zvládnuť požiadavky bezpečnostných funkcií po celú dobu pôsobenia podmienok prostredia. Kvalifikovaná životnosť je obdobie normálnej prevádzky počas ktorej starnutie nespôsobí také poškodenie zariadenia, ktoré by mohlo viesť k nefunkčnosti počas následnej postulovanej udalosti.

Modul Kvalifikácia zabezpečuje sledovanie hore uvedených požiadaviek t.j. umožňuje prehľad zariadení s ich kvalifikovanou životnosťou, intervaly rekvalifikácie, výmeny zariadení s ukončenou kvalifikovanou životnosťou a mapovania zmien kvality prostredia. Modul „Seizmicitá“ sleduje špeciálnu časť vplyvu prostredia na zariadenia strojné, elektro a stavebné. Sumarizuje vplyvy seizmicity pre tri základné moduly databanky, a preto je s nimi prepojený. Obsahuje rozsiahlu databázu relevantných údajov potrebných pre hodnotenie seizmickej situácie.



Modul spoločné číselníky a systémové funkcie

Tento modul obsahuje funkcie spoločné pre všetky ostatné moduly aplikácie DRS. Funkcie pre nastavenie systému ako sú : užívateľské a prístupové práva, prehľad užívateľov pracujúcich so systémom vrátane možnosti posielania správ medzi užívateľmi, ukončenie programu inému užívateľovi a nastavenie zmeny hesla. Ďalej obsahuje číselníky, ktoré zaisťujú správu dát spoločných pre všetky moduly.



HW a SW požiadavky

Program je spracovaný pre operačný systém v prostredí MS Windows XP, 7, 8 a 10 , pri vývoji bolo použité vývojové prostredie BORLAND Delphi 7. Na uloženie dát je použitá databáza Oracle alebo MSSQL.